

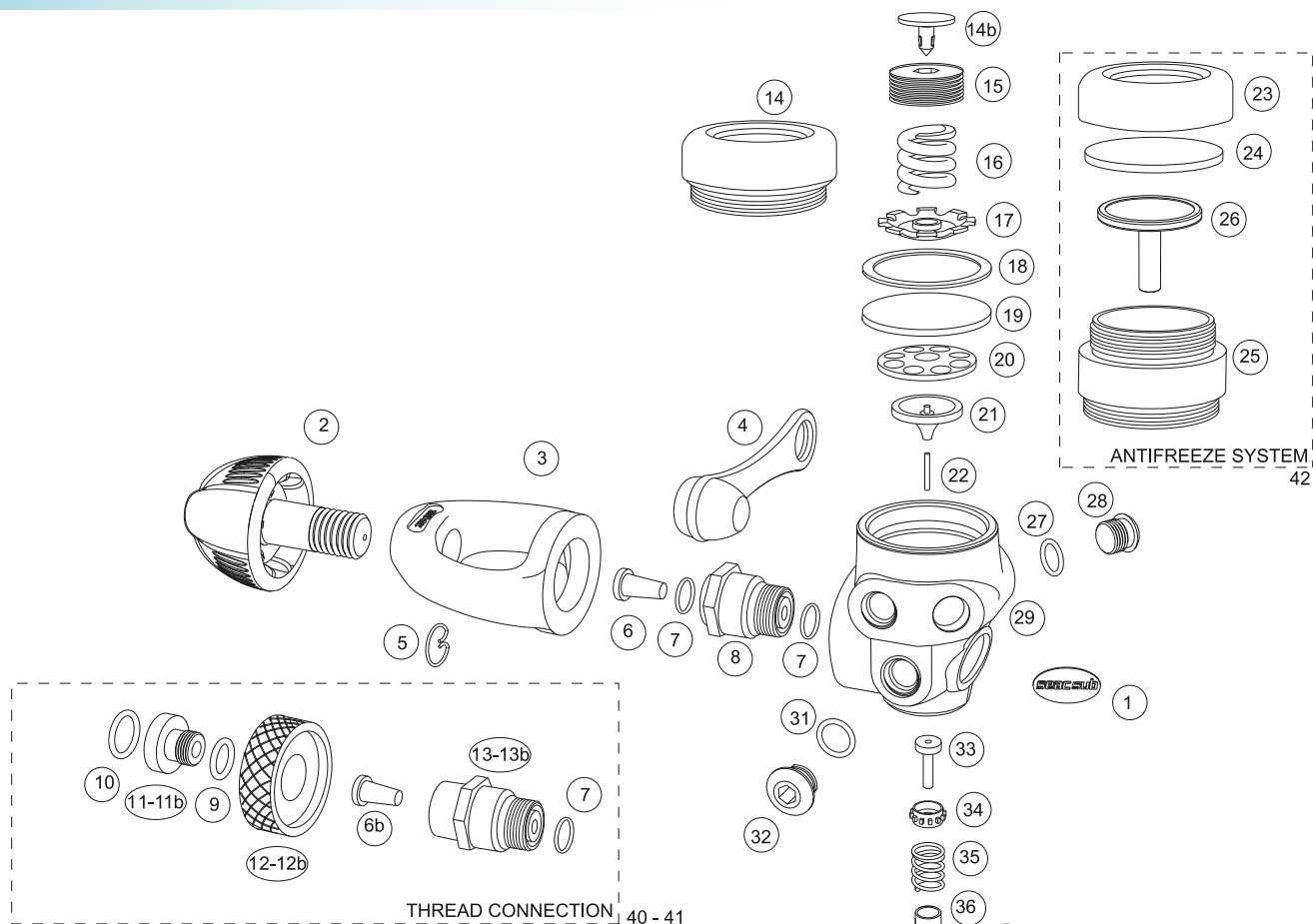
# 1° STADIO EROGATORE

# D-SYNCHRO YOKE 230-THREAD G.230

## FIRST STAGE REGULATOR

## D-SYNCHRO ICE YOKE 230-THREAD G.230 - 300

Seac Ref. 8510  
Seac Ref. 8513  
Seac Ref. 8514  
Seac Ref. 8515  
Seac Ref. 8520



1)	Adesivo Synchro	Synchro label	S850002
2)	Manopola	Handgrip	S500025
3)	Staffa Synchro	Synchro yoke	S840010
4)	Tappo 1° stadio	Dust cap	S500024
5)	Anello elastico	Snap ring	S500029
6)	Filtro conico INT	INT cone shaped filter	S500030
6b)	Filtro conico DIN	DIN cone shaped filter	S500051
7)	O-Ring 2037	O-Ring 2037	S510021
8)	Blocca staffa Synchro	Synchro yoke nut	S850011
9)	O-Ring 2043	O-Ring 2043	S101030
10)	O-Ring 3043	O-Ring 3043	S810024
11)	Raccordo volantino Synchro 230 BAR	Synchro DIN handwheel connection 230 BAR	S850003
11b)	Raccordo volantino Synchro 300 BAR	Synchro DIN handwheel connection 300 BAR	S850004
12)	Volantino Synchro DIN 230 BAR	Synchro DIN handwheel 230 BAR	S850005
12b)	Volantino Synchro DIN 300 BAR	Synchro DIN handwheel 300 BAR	S850006
13)	Fermo volantino D-Synchro DIN 230 BAR	D-Synchro DIN handwheel lock 230 BAR	S850007
13b)	Fermo volantino D-Synchro DIN 300 BAR	D-Synchro DIN handwheel lock 300 BAR	S850008
14)	Cappello Synchro	Synchro cap	S850013
14b)	Sigillo rosso	Red seal	S720004
15)	Ghiera regolazione	Pressure adjusting ring nut	S500046
16)	Molla taratura	Setting spring	S500044
17)	Piattello appoggio molla	Cap setting spring	S810014
18)	Rondella tenuta membrana	Diaphragm retainer washer	S500040
19)	Membrana 1° stadio	First stage diaphragm	S500039
20)	Piattello spinta	Thrusting cap	S810015
21)	Deflettore flusso 1° stadio	First stage flow deflector	S810016
22)	Astina guida	Slide stem	S500038/B
23)	Cappello antifreeze Synchro	Synchro antifreeze cap	S850017
24)	Membrana antifreeze	Antifreeze diaphragm	S810003
25)	Anello intermedio antifreeze Synchro	Synchro intermediate antifreeze ring	S850018
26)	Funghetto antifreeze	Antifreeze thrusting head	S810019
27)	O-Ring 2031	O-Ring 2031	S101017
28)	Tappo L.P. Synchro	Synchro L.P. port plug	S850020
29)	Corpo 1° stadio D-Synchro	D-Synchro first stage body	S850021
30)	O-Ring 2056	O-Ring 2056	S101024
31)	O-Ring 108	O-Ring 108	S510022
32)	Tappo H.P. Synchro	Synchro H.P. port plug	S850022
33)	Pistoncino	H.P. seat / poppet	S500037
34)	Boccola guida pistoncino	H.P. crown guide	S500037/B
35)	Molla ritorno pistoncino	Return spring	S500036
36)	Boccola fermo O-Ring	O-Ring lock bush	S500035
37)	O-Ring 2012	O-Ring 2012	S150004
38)	Antiextrusore BK 2012	Antiextruder washer BK 2012	S500034
39)	Camera bilanciamento Synchro	Synchro balancing chamber	S850023
40)	Kit D-Synchro DIN 230 BAR	D-Synchro DIN 230 BAR Kit	S850025
41)	Kit D-Synchro DIN 300 BAR	D-Synchro DIN 300 BAR Kit	S850026
42)	Kit D-Synchro ICE	D-Synchro ICE Kit	S850027